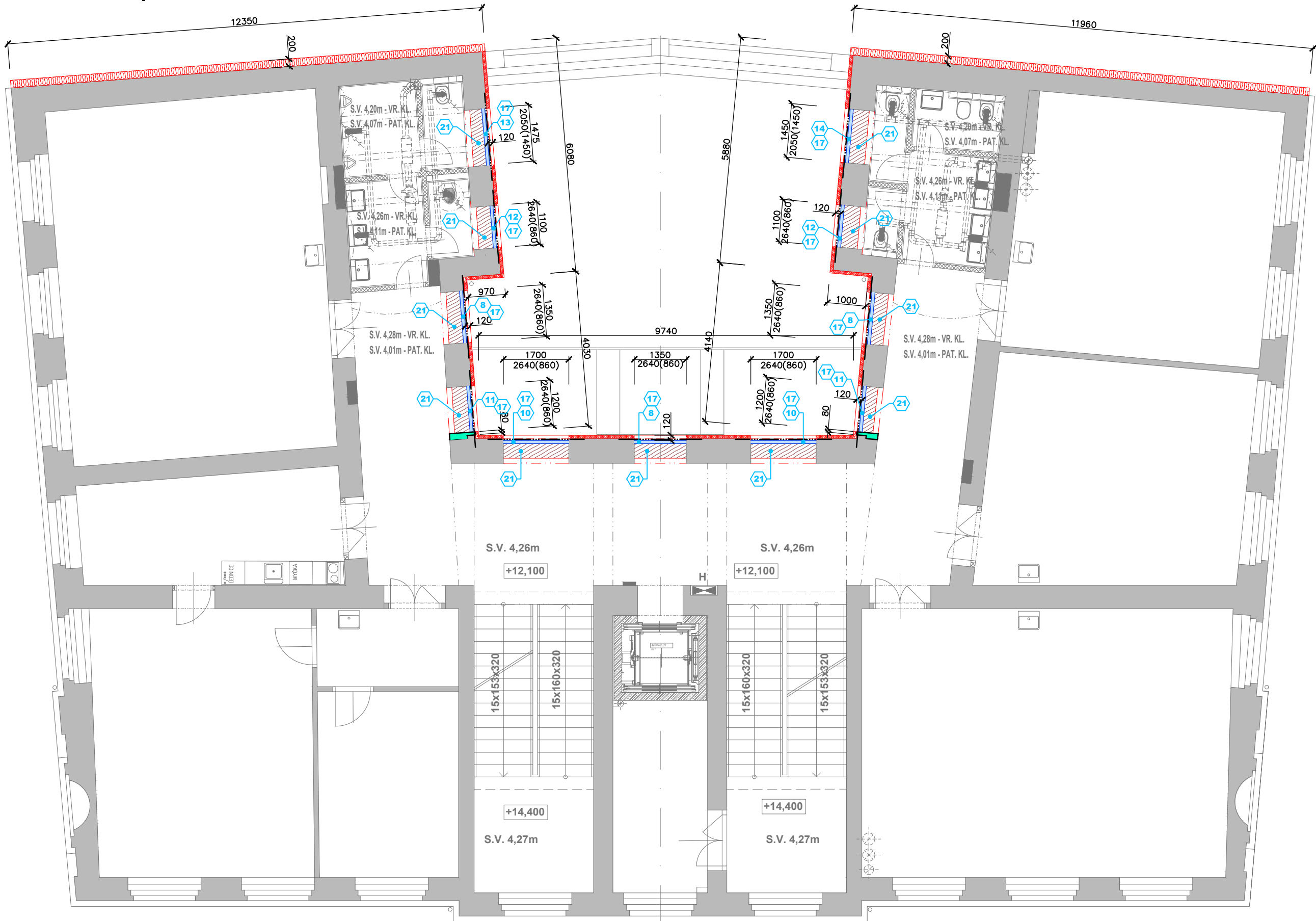


PŮDORYS 3.NP | NOVÝ STAV



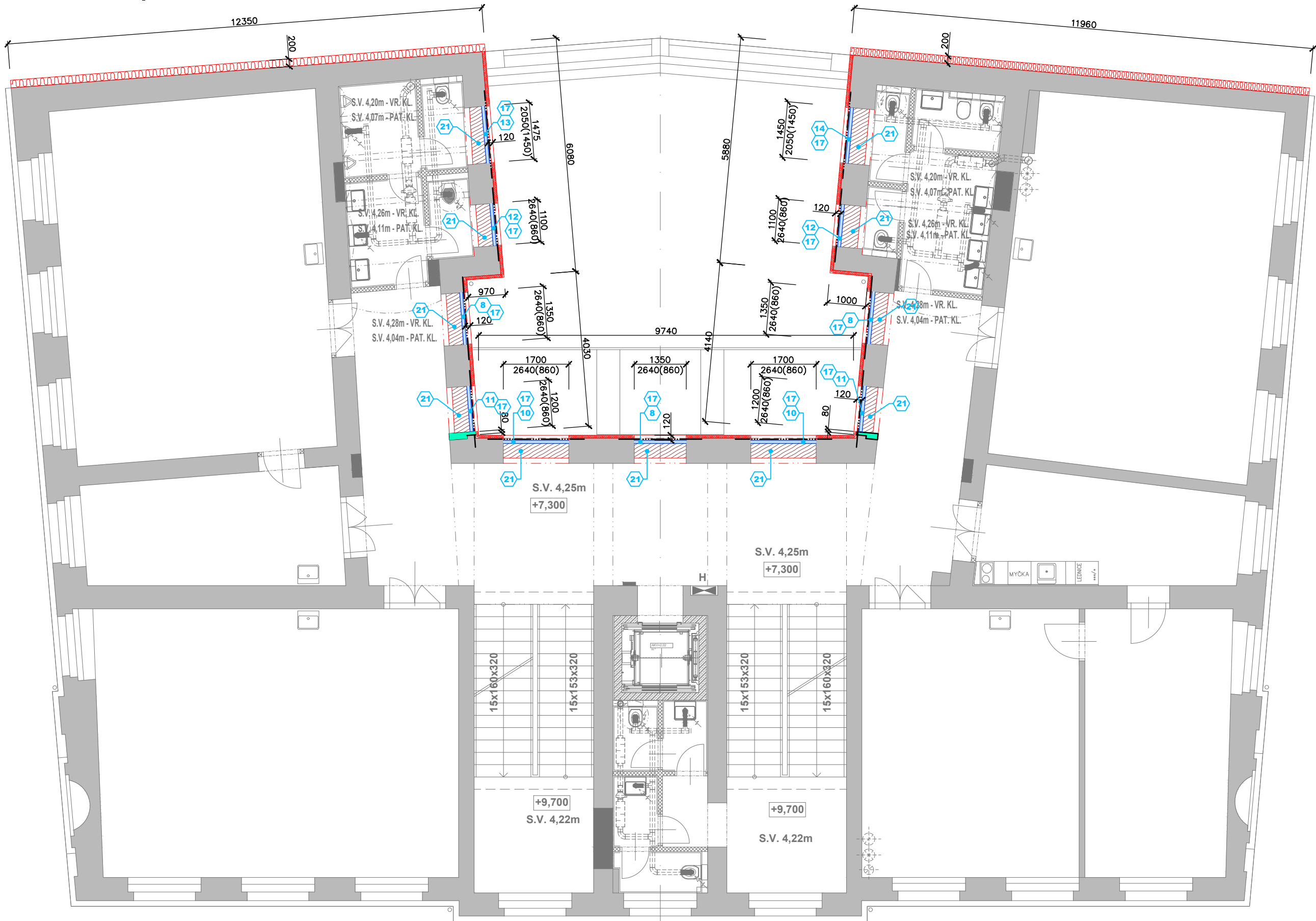
LEGENDA MATERIÁLŮ:

- FASÁDNÍ ZATEPLENÍ**
 - o V TL. 80 MM – U=0,20 W/M²*K (MUSÍ SPLŇOVAT ČSN ISO 13785–1) A TL. 200 MM – U=0,17 W/M²*K; PRO TL. 200 MM BUDE POUŽIT TEPELNĚ IZOLAČNÍ KOMPOZITNÍ CERTIFIKOVANÝ SYSTÉM KONTAKTNÍ TEPELNĚ IZOLAČNÍ SYSTÉM SE SENDVIČOVOU TEPELNĚ IZOLAČNÍ DESKOU SKLÁDAJÍCÍ SE ZE SEDĚHO FASÁDNÍHO POLYSTYRENU A MINERÁLNÍ VLNY KONSTANTNÍ TL. 30 MM
 - o MIN. 600 MM NAD A 600 MM POD OT ZATEPLENÍ NAHRAZENO SOKLOVOU IZOLAČNÍ DESKOU TLOUŠŤKY 80 MM, U=0,43 W/M²*K (LEPENO NA PU PĚNU)
 - o VNĚJŠÍ OSTĚNÍ, PODPARAPETNÍK A NADPRAŽÍ VÝPLNÍ OTVORŮ – FASÁDNÍ ZATEPLENÍ TL. 30 MM, U=0,630 W/M²*K (MUSÍ SPLŇOVAT ČSN ISO 13785–1)
- V INTERIÉRU**
 - o SROVNÁVACÍ VLOŽKA NADPRAŽÍ PO VYBOURANÝCH ŠPALETOVÝCH OKNECH – FASÁDNÍ MINERÁLNÍ VATA V TL. 80 MM, U=0,48 W/M²*K, PŘEDPOKLAD PRŮMĚRNÉ HLOUBKY 450 MM
- NOVÉ VÝPLNĚ OTVORU** – PODROBNÁ SPECIFIKACE PSV
- VNITŘNÍ PARAPETY** – LAMINÁTOVÉ PARAPETY | STEJNÝ OSTĚN JAKO VNITŘNÍ TONOVÁNÍ OKEN)
- ZAROVNÁNÍ OSTĚNÍ OKEN PRO PROVEDENÍ ZATEPLENÍ** – DOZDÍVKA Z CIEHL PLNÝCH PALENÝCH NA MALTU M10
- ZESÍLENÍ MIKROKLENUTÍ STÁVAJÍCÍCH STAVEBNÍCH OTVORŮ** – NOSNÍK L50/50/5, ULOŽENÍ 400 MM NA KAŽDÍ STRANĚ, CELKEM BUDE POUŽITO 360 KG NA CELÝ OBJEKT

POZNÁMKY:

- PŘED PROVEDENÍM ZATEPLENÍ BUDOU VŠECHNY OMÍTKY VČ. ŘÍMS SKOPÁNY NA NEOMÍTNUTÉ ZDIVO, NEOMÍTNUTÉ ZDIVO BUDE MECHANICKY OČIŠTĚNO KARTÁCEM
- NA OČIŠTĚNÝ POKROV BUDE APLIKOVÁNA TEPELNĚ-IZOLAČNÍ OMÍTKA V MIN. TL. 30 MM S $\lambda=0,09$ W/M*K, DIFUZITOU $\mu<10$; KRYVOST 1 M2/10 MM TLOUŠŤKY OMÍTKY = CCA 3 KG, DO OMÍTKY BUDE VTLAČENA VYTUŽNÁ TKANINA
- NOVÉ ŘÍMSY BUDOU PROVEDENY ZE STEJNÉ TEPLNĚ IZOLAČNÍ OMÍTKY JAKO ZBYTEK PLOCHY FASÁDY
- VIDITELNÉ FASÁDNÍ PRVKY BUDOU JAKO FINÁLNÍ ÚPRAVA OPATŘENY ZAŠTUKOVÁNÍ ŠTUKEM VHDNÝM NA TEPELNĚ-IZOLAČNÍ DIFUZNĚ OTEVŘENÉ OMÍTKOVÉ SYSTÉMY
- S OHLEDEM NA SKUTEČNOST, ŽE NOVÉ ŘÍMSY (V PŮVODNÍ PROFILACI) BUDOU VIZUÁLNÍ PRVEK, KTERÉ NEBUDE ZATEPLEN, BUDE NUTNĚ TEPLNĚ-IZOLAČNÍ OMÍTKU POKROVĚ UPRAVIT ŠTUKEM, KTERÝ MÁ ODOBOVNĚ VLASTNOSTI JAKO SAMOTNÁ TEPELNĚ-IZOLAČNÍ OMÍTKA (SYSTEMOVÉ ŘEŠENÍ)
- PŘED PROVEDENÍM NÁNOSU TEPELNĚ-IZOLAČNÍ OMÍTKY JE NUTNÉ, ABY BYL PRÍZVÁN TECHNOLOGICKÝ DOZOR PRO ZAJIŠTĚNÍ SPRÁVNÉ APLIKACE TOHOTO SYSTÉMU
- OD 600 MM POD TERÉNEM K TERÉNU BUDE ULOŽENA NĚKTERÁ FOLIE NA STYKU S TERÉNEM
- SOKL BUDE PROVEDEN V ÚROVNI 400 MM NAD TERÉNEM A BUDE PROVEDEN VENKOVNÍ PROBARVENOU SILIKÁTOVOU OMÍTKOU VČ. PŘESTĚRKOVÁNÍ A ARMOVACÍ TKANINY V ODLIŠNÉM ODSTÍNU OPROTI PLOŠE FASÁDY (TMAVŠÍ ODSTÍN BUDE URČEN NA STAVĚ PO DOHODĚ S ODBOŘEM PAMÁTKOVÉ PÉČE A HLAVNÍM PROJEKTANEM STAVEBNÍHO DÍLA)
- VZDALENOST OKEN OD VNĚJŠÍHO LICE STĚN MUSÍ BÝT SHODNÁ JAKO PŘED ZATEPLENÍM FASÁDY, TZN. 120 MM, PROTO DOJEDE K POSUNU POLOHY OKNA SMĚREM DO EXTERIÉRU VZHLÉDEM K ZATEPLENÍ FASÁDY, ABY PŘI POHLEDU NA OKNO Z EXTERIÉRU ZŮSTALO OKNO ZAPUŠTĚNÉ VE STEJNÉM ROZMĚRU (POŽADAVEK OPP), VÝJIMKU TVOŘÍ OKNA V 1.PP
- VNITŘNÍ OSTĚNÍ PO VYBOURANÝCH ŠPALETOVÝCH OKNECH JE NUTNĚ ZEDNICKY VYSPRAVIT (NOVÁ JADEROVÁ CEMENTOVÁ OMÍTKA + PŘESTUKOVÁNÍ, VÝMALBA
- V NADPRAŽÍ OKEN DOPLNĚNA ZAROVNÁVACÍ VÝPLN Z MINERÁLNÍ VATY TL. CCA 80 MM (NUTNÉ DOMĚŘOVAT NA MÍSTĚ)
- U FASÁDNÍHO ZATEPLENÍ TL. 80 MM, ABY NEMUSELY BÝT REALIZOVÁNY PROTIPOŽÁRNÍ PÁSY NAD OKNY Z MINERÁLNÍ VLN, MUSÍ SPLŇOVAT ČSN ISO 13785-1 A PD TENTO DRUH ZATEPLOVACÍHO MATERIÁLU POŽADUJE

PŮDORYS 2.NP | NOVÝ STAV



L. BENEDA, stavební a projekční kancelář			
VED. PROJ.: L. BENEDA	ODP. PROJ.: L. BENEDA	VYPRACOVAL: F. KUFNER	LUBOŠ BENEDA ČIŽICKÁ 279, 332 09 ŠTĚNOVICE IČ: 13882589 • DIČ: CZ5807271008 PROVOZOVNA: ČERNICKÁ 9 A 11 301 36 PLZEN
OBEC: PLZEN		STAVEBNÍ ÚŘAD: UMO 3	
INVESTOR: KRAJSKÉ CENTRUM VZDĚLÁNÍ A JAZYKOVÁ ŠKOLA S PŘÁVEM STÁTNÍ JAZYKOVÉ ZKOUŠKY, SADY 5. KVĚTNA 42, 301 00 PLZEŇ			RAZÍTKO: 02.23
ZATEPLENÍ ŠTÍTŮ A VITROBLOKOVÉ FASÁDY, VÝMĚNA VÝPLNÍ OTVORŮ SADY 5. KVĚTNA 85/42, PLZEŇ			STUPEŇ: PROJEKT
D. DOKUMENTACE OBJEKTŮ A TECHNICKÝCH A TECHNOLOGICKÝCH ZAŘÍZENÍ D.1.) ARCHITEKTONICKO – STAVEBNÍ ŘEŠENÍ D.1.2) STAVEBNÍ KONSTRUKČNÍ ŘEŠENÍ			FORMÁT: 6x4
PŮDORYSY 2.NP A 3.NP NOVÝ STAV			MĚŘÍTKO: ČÍSLO VÝKRESU:
1:100			D.1.1-2. 08.